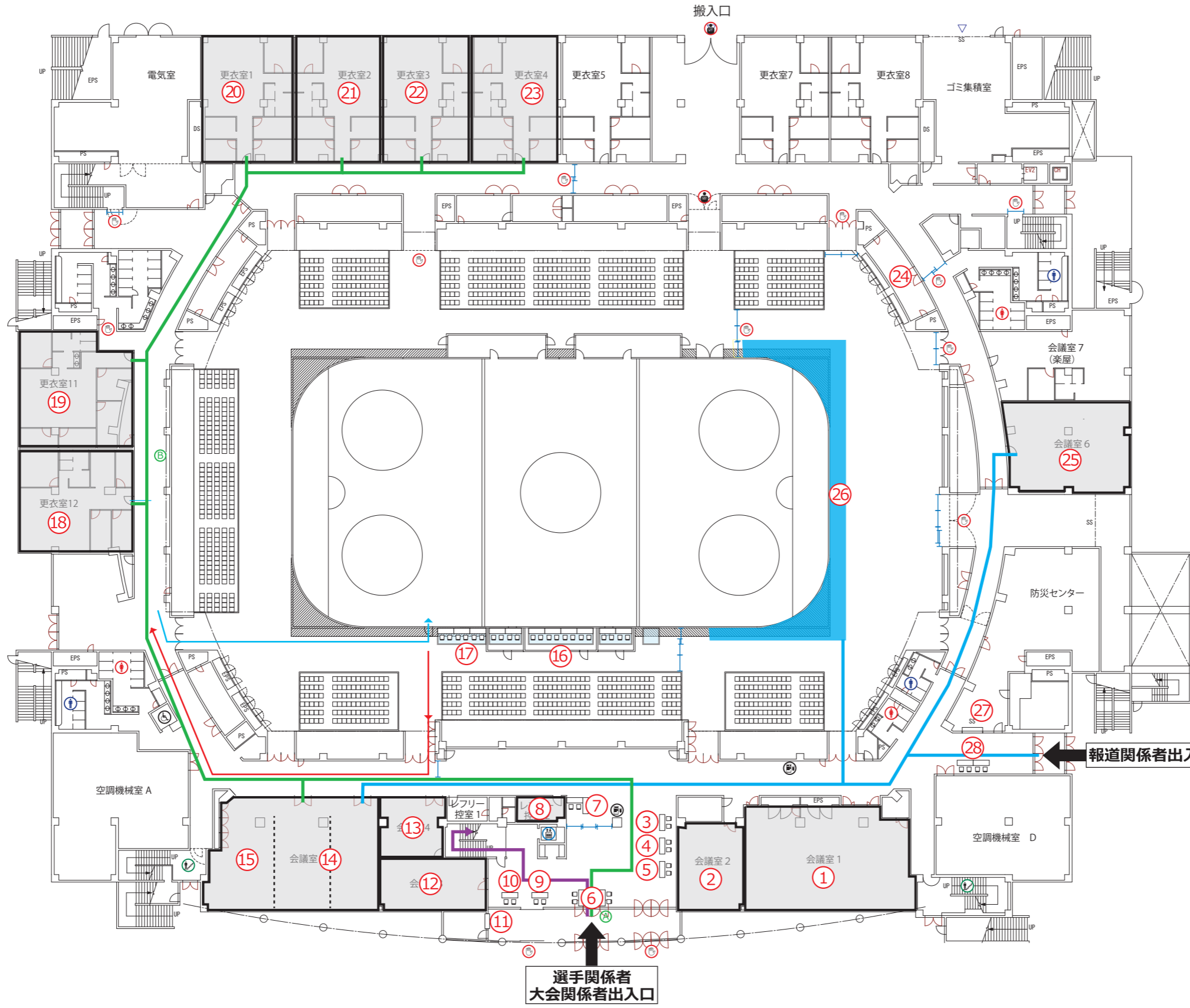
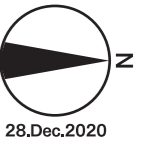


第70回全国高等学校スケート競技・アイスホッケー競技選手権大会
【フィギュアスケート会場】長野：ビッグハット 1F



- ① 会場本部（競技役員控室）
- ② TO控室
- ③ 来賓・大会役員・競技役員受付
- ④ 選手受付
- ⑤ 監督・引率責任者受付
- ⑥ 検温所
- ⑦ JTBツアーデスク
(弁当引換所)
- ⑧ 医務室
- ⑨ 登録応援者受付
- ⑩ プログラム販売所
- ⑪ 高熱者待機所
- ⑫ ボランティアスタッフ控室
- ⑬ ジャッジ控室
- ⑭ ミックスルーム
- ⑮ 関係者休憩所
- ⑯ ジャッジエリア
- ⑰ 進行司令席
- ⑱ 選手更衣室①
- ⑲ 選手更衣室②
- ⑳ 選手更衣室③
- ㉑ 選手更衣室④
- ㉒ 選手更衣室⑤
- ㉓ 選手更衣室⑥
- ㉔ 整氷要員控室
- ㉕ 報道ワーキングルーム
- ㉖ Photo・ENG撮影ゾーン
- ㉗ 施設管理事務所
- ㉘ 報道受付（検温）

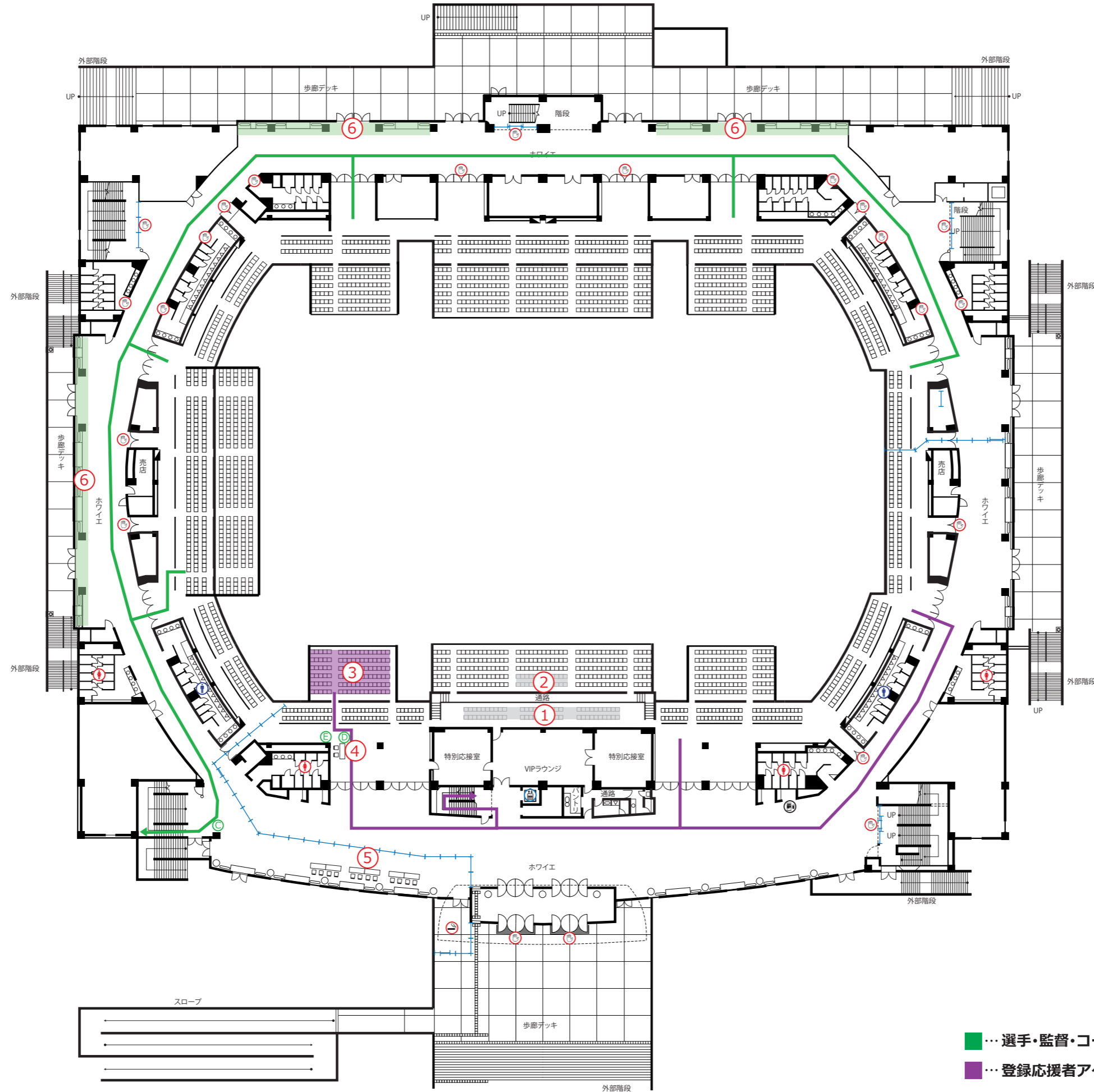
報道関係者出入口

選手関係者
大会関係者出入口

ボランティアスタッフ
○…警備(2) A~B

■…報道アクセスエリア
■…選手・監督・コーチアクセスエリア

第70回全国高等学校スケート競技・アイスホッケー競技選手権大会 【フィギュアスケート会場】長野：ビッグハット 2F



- ① 来賓・スポンサー席
- ② インハイTV撮影エリア
- ③ 選手・シャベロン撮影席
- ④ 選手・シャベロン撮影受付
- ⑤ 出店業者スペース
(選手のみ利用可能)
- ⑥ 飲食エリア
(選手・監督・コーチ・引率責任者)

※ 報道関係者2F立入禁止
※ 登録応援者飲食禁止

ボランティアスタッフ
○…警備(3) C~E

■ …選手・監督・コーチアクセスエリア
■ …登録応援者アクセスエリア

第70回全国高等学校スケート競技・アイスホッケー競技選手権大会
【フィギュアスケート会場】長野：ビッグハット 外廻り

